

ÜDVÖZÖLJÜK az ELTE-s CHARM-EU közösségben!

Onboarding csomag

1. Mi az a CHARM-EU és miért fontos az ELTE-nek?
2. Az Európai Egyetemek kezdeményezés és a CHARM-EU háttere
3. Lehetőségek, példák az együttműködésre és támogató anyagok
4. Vezetési modell, szervezeti felépítés és kapcsolat
5. Ismerje meg az ELTE CHARM-EU menedzserét



www.elte.hu/charm-eu



www.charm-eu.eu/



EÖTVÖS LORÁND
UNIVERSITY | BUDAPEST



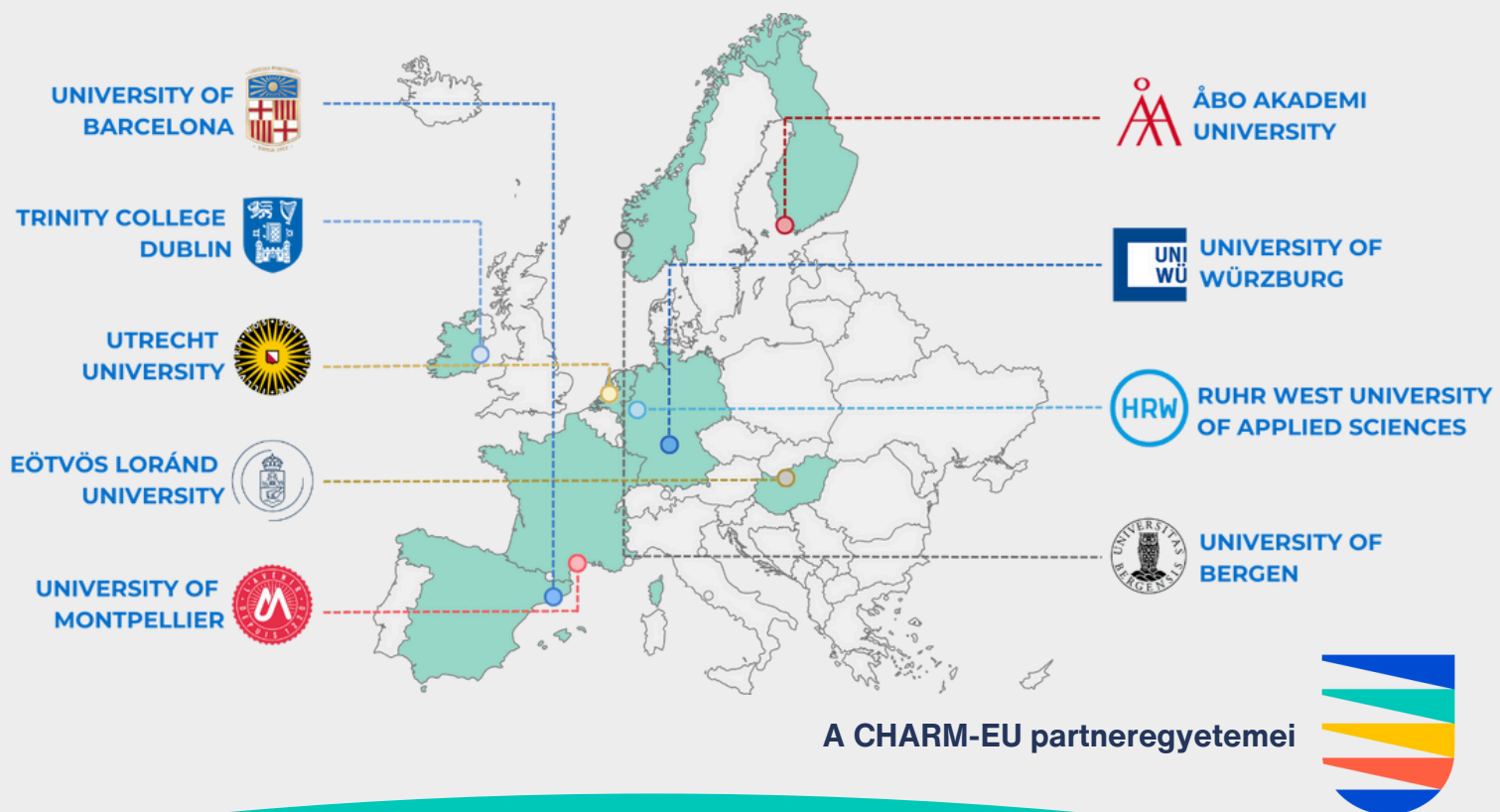
Co-funded by
the European Union

1. MI AZ A CHARM-EU ÉS MIÉRT FONTOS AZ ELTE-NEK?

A CHARM-EU (*CH*allenge-driven, *A*ccessible, *R*esearch-based, *M*obile European University) **egy kilenc európai felsőoktatási intézményt egyesítő egyetemszövetség**, amely a gazdasági és a társadalmi szféra szereplőivel együttműködésben egy új egyetemi modell építésén dolgozik a 21. század kihívásainak megoldása érdekében.

A szövetségek az uniós [Európai Egyetemek kezdeményezés](#) nyomán jöttek létre annak érdekében, hogy innovatív és hosszútávú együttműködések alakítva erősítsék az európai felsőoktatás minőségét, növeljék nemzetközi versenyképességét és vonzerejét. A CHARM-EU az egyik első ilyen szövetség: olyan kihívásvezérelt, befogadó, kutatásalapú és a mobilitást működése alapjává tevő európai egyetemi modellt épít, amely igazodik az [európai értékekhez](#), az [európai Green Dealhez](#) és a [fenntartható fejlődési célokhoz](#).

A CHARM-EU egyre több lehetőséget kínál az ELTE hallgatói, munkatársai és oktatói számára, többek között transznacionális online tanulási és mobilitási lehetőségek biztosításával, nemzetközi hálózatépítésben és együttműködésekben való részvétel elősegítésével, valamint oktatási és szakmai fejlesztési portfóliójának bővítésével. **A CHARM-EU Szövetség munkájában az ELTE minden kara aktívan részt vesz.**



ELŐNYÖK A PARTNEREGYETEMEK SZÁMÁRA



Hozzájárás egy szélesedő nemzetközi hálózathoz: A CHARM-EU elősegíti a regionális és nemzetközi együttműködések kiépítését az oktatás, a kutatás és a társadalmi partnerekkel való együttműködés területein. A partneregyetemek hallgatói, oktatói és munkatársai hozzáférhetnek egy növekvő, intézményi és diszciplináris határokat átszelő közösséghez.



Közös pályázatok: A CHARM-EU-n keresztül a partneregyetemek hatékonyan működhetnek együtt közös pályázatok kidolgozásában, bevonva az érdeklődő kutatókat és szakértőket. A CHARM-EU emellett platformot biztosít kutatói számára intézményközi és interdiszciplináris együttműködések létrehozására.



Lehetőség az innovációra: A CHARM-EU kísérleti platformot biztosít az intézményközi együttműködés és az oktatási innovációk új formáinak kidolgozására. A partnerek hasznosíthatják a CHARM-EU keretében szerzett nemzetközi, transzdiszciplináris és kihívásalapú tapasztalatokat, innovációkat és jógyakorlatokat.



Stratégiai pozíció: A CHARM-EU-n keresztül a partneregyetemek a **FOREU4All**-hoz és az **ED-AFFICHE**-hez hasonló projektek révén kulcsszerepet játszhatnak az európai felsőoktatás fejlesztésében, ezáltal uniós szinten is stratégiai pozíciót biztosíthatnak maguknak.



Regionális ökoszisztéma kiépítése: A CHARM-EU külső, üzleti partnerekkel és társadalmi szervezetekkel is együttműködik a regionális ökoszisztémák létrehozása érdekében. A kölcsönösen előnyös együttműködések megteremtése hozzájárul a transzdiszciplináris oktatás, kutatás és a társadalmi hatás növeléséhez.

2. AZ EURÓPAI EGYETEMEK KEZDEMÉNYEZÉS ÉS A CHARM-EU HÁTTERE

AZ EURÓPAI EGYETEMEK KEZDEMÉNYEZÉS

Az **Európai Egyetemek kezdeményezés** célja, hogy olyan innovatív szövetségeket hozzon létre európai felsőoktatási intézmények között, amelyek a hallgatók, az oktatók, munkatársak és a társadalom javát szolgálják.

A partneregyetemek Európa különböző régióiban működnek, így sokszínű földrajzi, regionális, kulturális, nyelvi, gazdasági és történelmi perspektívát képviselnek.

A szövetségek olyan egyetemközi campusok létrehozásán dolgoznak, amelyek:

- elősegítik a mobilitást, valamint a transzdiszciplináris és transznacionális együttműködéseket;
- rugalmas tanulási lehetőségeket és gyakorlati / munkaalapú tanulási tapasztalatokat kínálnak hallgatóiknak;
- tükrözik a társadalom szociális, gazdasági és kulturális sokszínűségét.

Az ötödik Erasmus+ pályázati felhívást követően összesen **64 egyetemszövetség működik jelenleg**, több mint 560, különféle típusú felsőoktatási intézményt magában foglalva szerte Európában.



A CHARM-EU SZÖVETSÉGRŐL

A CHARM-EU 2019-ben jött létre a **Barcelonai Egyetem** (koordinátor), az **Eötvös Loránd Tudományegyetem**, a **Montpellier-i Egyetem**, a **Trinity College Dublin**, és az **Utrechti Egyetem** összefogásában, majd ezt követően az Európai Bizottság az első között fogadta el a Szövetség pályázatát.

A CHARM-EU **oktatási alaprojektjében** a mobilitást és az inklúziót középpontba helyező tanulási élmény kialakításán dolgozott, amely a képzés- és kurrikulumfejlesztés innovatív megközelítésén alapul. A projekt eredményeképpen létrejött a CHARM-EU első közös mesterképzése, **A fenntarthatóság globális kihívásai** program.

2021-ben a CHARM-EU támogatást nyert kutatási-innovációs stratégiai projektjére: a **TORCH projekt** célja az volt, hogy kidolgozza a CHARM-EU alapító egyetemeinek kutatási és innovációs stratégiáját.

2022-ben a Szövetség az **Åbo Akademi Egyetemmel**, a **Würzburgi Egyetemmel** és a **Hochschule Ruhr Westtel** bővült, majd 2023-ban kilencedig tagként a **Bergeni Egyetem** is csatlakozott. 2023-tól induló **új projektjében** a CHARM-EU folytatja munkáját a teljes európai egyetemi modell megteremtése és az együttműködés elmélyítése érdekében.

A CHARM-EU ALAPÉRTÉKEI



OKTATÁSI ALAPELVEK



A CHARM-EU célja, hogy olyan innovatív egyetemi modellt alakítson ki, melynek eredményeképpen a helyi és a globális megoldások összekapcsolásával elősegíthető a társadalom problémáinak megoldása.



A CHARM-EU célja, hogy létrehozzon egy kihívás-vezérelt egyetemet olyan rugalmas, a hallgatók igényeire épülő oktatási programok révén, amelyek a konkrét kihívások azonosítására és megoldására fókuszálnak, szoros együttműködésben a tágabb közösséggel.



A CHARM-EU célja, hogy támogassa a közös európai értékeket, hangsúlyozva az európai tradíció gazdagságát és sokszínűségét. Stratégiai célja, hogy a 21. század legfőbb globális kihívásait szem előtt tartva újragondolja az európai egyetemek szerepét a világban.

3. LEHETŐSÉGEK, PÉLDÁK AZ EGYÜTTMŰKÖDÉSRE ÉS TÁMOGATÓ ANYAGOK

A CHARM-EU számos lehetőséget kínál az ELTE hallgatói és oktató-kutató, valamint támogató munkatársai számára egyaránt. A munkatársak közös pályázatokat nyújthatnak be HORIZON vagy ERASMUS+ felhívásokra, és új partnerségeket alakíthatnak ki a CHARM-EU hálózaton keresztül. A hallgatók részt vehetnek a szövetség által tervezett oktatási programokban, nemzetközi tanulási tapasztalatokat szerezhetnek a transznacionális online tanulási és a mobilitási lehetőségek révén, és olyan rendezvényeken vehetnek részt, mint a **CHARM-DEN** vagy az **ESA**.

Ismerjen meg néhány példát a lehetőségek és sikeres együttműködések közül:

TÁMOGATÓ
ANYAGOK



SERVICE
PORTFOLIO
PÉLDA



Innovatív és transzdiszciplináris tanulási élmények közös létrehozása egy nemzetközi környezetben

A CHARM-EU kidolgozta a **Fenntarthatóság globális kihívásai** mesterképzést, amely egy közös, interkulturális és transzdiszciplináris tanulási élményt nyújtó képzés. A programban részt vevő diákok helyi kutatókból, szakértőkből és külső partnerekből álló **kutatási csomópontok nemzetközi hálózatában** tanulhatnak és szerezhetnek a jövő kihívásainak kezeléséhez alapvető készségeket. **Ismerje meg magyar végzőseinek tapasztalatait:**

„Nagyon jó lehetőségek vannak CHARM-EU-s diplomával a kezünkben”

„Jelentős figyelem irányul arra, hogy mi, diákok mit gondolunk”



A CHARM-EU továbbra is dolgozik innovatív oktatási programok közös létrehozásán, bevonva a partneregyetemek érdeklődő oktatóit és szakértőit ezek tervezésébe és megvalósításába. A CHARM-EU hálózaton keresztül új együttműködések is kezdeményezhetők, jó példa erre az **ELTE vezetésével benyújtott sikeres Erasmus Mundus Design Measures pályázat**.

Mobilitási és nemzetközi online tanulási lehetőségek hallgatóknak és munkatársaknak egyaránt

A CHARM-EU partnerek közötti **többoldalú mobilitási megállapodásnak** köszönhetően az ELTE hallgatói minden képzési területéről jelentkezhetnek a partneregyetemekre **mobilitásra**. A **CHARM-EU kurzuskatalógusában** szereplő, online kurzusokat elvégezve pedig kiutazás nélkül is szerezhetnek nemzetközi tanulási tapasztalatot és elismertethető krediteket.

Az ELTE munkatársai **az egyetem felhívásán keresztül** folyamatosan pályázhatnak Erasmus+ oktatási és képzési célú munkatársi mobilitási programban való részvételre. A CHARM-EU partnerekhez történő kiutazás további együttműködések elindítható, jó példa erre az Utrechti Egyetem és az ELTE között kialakuló **sikeres együttműködés egy innovatív kurzus átvétele kapcsán**.



Hálózatépítést és új együttműködések létrejöttét támogató rendezvények és kezdeményezések

A CHARM-EU szövetség aktívan támogatja a partneregyetemek oktatói, kutatói és szakértői közötti hálózat- és közösségépítést, elősegítve a tudásmegosztást és az új együttműködések létrejöttét. A networking rendezvényeken való részvétellel és a **CHARM-EU szakértői adatbázishoz (Guide of Experts)** való csatlakozással az ELTE munkatársai is profitálhatnak a szövetség egyre növekvő közösségéből, ami olyan sikeres kutatási együttműködésekhez vezethet, mint az **ELTE által vezetett, multidiszciplináris ClimEx-PE kutatási projekt**.

Sikeres networking rendezvény az ELTE Egyetemi Könyvtár és Levéltárban (2024)

CHARM-EU K+I napok (2023) és Alkalmazott Adattudományi Napok (2024)



Kapcsolatépítés üzleti és társadalmi szereplőkkel, valamint Európán kívüli akadémiai partnerekkel

A CHARM-EU helyi, regionális, nemzeti és európai szinten, valamint Európán kívül is aktív partnerségek kiépítésén dolgozik akadémiai szereplőkkel és az üzleti és társadalmi szféra szereplőivel egyaránt. A partnerekkel való együttműködés egyszerű lehetőségeket teremt a hallgatók számára, akik:

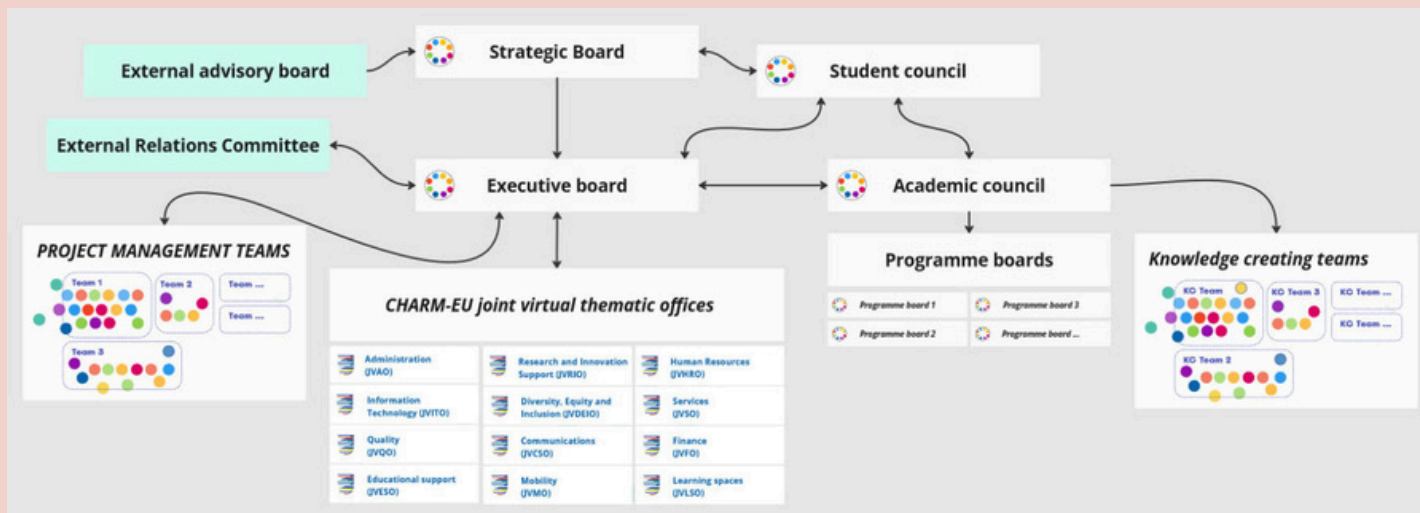
- **szakértőkkel együttműködve dolgozhatnak valós kihívásokon**
- **értékes szakmai tapasztalatokat szerezhetnek a gyakorlatban**
- **nemzetközi vállalati partnereknek mutathatják be startup vállalkozásaikat**

A külső partnerek együttműködhetnek a CHARM-EU szakértőivel, kapcsolatokat építhetnek ki különböző európai országokból származó partnerekkel, és tehetséges diákokkal dolgozhatnak együtt akár szakmai gyakorlat keretében.



4. VEZETÉSI MODELL, SZERVEZETI FELÉPÍTÉS ÉS HELYI KAPCSOLAT

A CHARM-EU vezetési modellje lapos, rugalmas és alulról felfelé építkező, az innovátorok szerepét felerősítő, közös szövetségi és helyi struktúrákat egyaránt magában foglaló modell.



A FŐBB TESTÜLETEK LEÍRÁSA

STRATÉGIAI TANÁCS

Strategic Board, SB

Jóváhagyja a szövetségi stratégiai döntéseit és meghatározza a követendő irányokat. A testület tagjai a partneregyetemek rektorai.

IGAZGATÓTANÁCS

Executive Board, EB

Felelős minden operatív tevékenységért és végrehajtja a Stratégiai Tanács által jóváhagyott döntéseket. A testületet a CHARM-EU igazgatói alkotják.

TUDOMÁNYOS TANÁCS

Academic Council, AC

Felelős az oktatás és a kutatás színvonaláért, felügyeli a tudományos ügyeket és a közös oktatási és kutatási tevékenységek minőségét.

HALLGATÓI TANÁCS

Student Council, SC

Képviseli a diákokat, visszajelzést ad a szövetség döntéseiről és tevékenységeiről. A hallgatók a SB és az EB ülésein is képviseltetik magukat.

A központi **CHARM-EU Iroda** az egyes tagegyetemek CHARM-EU menedzsereiből, valamint a virtuális támogató irodák vezetőiből áll és koordinálja a szövetség napi tevékenységeit. A menedzserek felváltva látják el az elnöki teendőket, az Igazgatótanács elnökének tartoznak beszámolási kötelezettséggel.

A CHARM-EU **virtuális tematikus támogató irodái** végzik a szövetség operatív munkáját. Egyesítik a különböző partneregyetemeken dolgozó munkatársakat, lehetővé téve a rugalmasságot és biztosítva az intézményközi és interkulturális sokszínűséget, amely elkerülhetetlen a CHARM-EU-ban felmerülő egyedi igényekhez való alkalmazkodáshoz. Biztosítják a tagegyetemek folyamatos és egyenlő képviseletét a szövetség működésében.

Meritxell Chaves
CHARM-EU főtitkár



A CHARM-EU szervezeti felépítéséről
itt található további információ

ELTE CHARM-EU IRODA

Az ELTE CHARM-EU igazgatója által vezetett ELTE CHARM-EU Iroda a Rectori Kabinet része. A CHARM-EU Iroda feladata a CHARM-EU Szövetségben való részvétellel összefüggő vezetői egyeztetések koordinációja, kapcsolattartás, stratégiai egyeztetések, projektmenedzsment és rendezvényszervezés.

Kapcsolat: <https://www.elte.hu/charm-eu/iroda>

Dr. Takó Ferenc

CHARM-EU Igazgató,
az ELTE CHARM-EU
Iroda vezetője



ISMERJE MEG AZ ELTE CHARM-EU MENEDZSERÉT

Béltekiné Gál Anikó projektmenedzserrel beszélgettünk a CHARM-EU-ban betöltött szerepéről, a szövetséghez újonnan csatlakozóknak szóló tanácsairól és az együttműködés fontosságáról.



1. Szia Anikó! Min dolgozol most?

Egyszerre több mindenen is. Részben a CHARM-EU éves konferencia és kulturális fesztivál szervezésével, amelyek 2024-ben az ELTE-n kerülnek megrendezésre, részben pedig készülök a következő napokban, hetekben esedékes online és személyes külföldi találkozókra is.

2. CHARM-EU projektmenedzserként mi a feladatod az ELTE-n?

Alapvetően koordinátori feladatkört látok el, hogy mind házon belül, mind a partnerekkel együtt zökkenőmentesen, határidőre tudjuk teljesíteni a projektben vállalt feladatokat, a vezetők iránymutatása mellett. Ez rengeteg egyeztetéssel, adminisztrációval, szervezéssel jár. Szeretek megszervezni, elintézni dolgokat a minél jobb megvalósítás érdekében.

3. Számodra mitől különleges a CHARM-EU?

A CHARM-EU összehozza az embereket, adott egyetemen belül is a különböző karokról, szervezeti egységekből azokat, akik amúgy nem igen találkoznának. Ezt a közös mesterképzésben, illetve a projektjeinkben dolgozó kollégák visszajelzése alapján állíthatom. Ugyanakkor az együttműködésben rejlő lehetőségek kiaknázása egyben kihívásokat is jelent.

4. Milyen kihívásokkal találkozol a CHARM-EU-ban a munkád során?

Akadnak például nyelvi nehézségek. Rengeteg egyeztetést tartunk, különböző szinteken, online és személyes találkozók formájában, ahol bizony hozzá kell szokni a külföldi munkatársak akcentusához, beszédstílusához. Másrészt sajátos szakzsargonja is van a projekteknek. A megbeszélésekről jegyzőkönyveket kell készíteni, és rengeteg háttéranyagról kell tájékozódni.

5. Milyen módon lehet felülemelkedni ezeken a kihívásokon?

Tudni kell megfogalmazni a problémát, és merni kell segítséget kérni. Legyen az pl. a költségvetés tervezése, ahol tudom, mire van szükségem, de egy átlátható adminisztrációs rendszer kialakításában pénzügyes segítségét kérem. Ha valahol elakadunk, annak meg kell fejteni az okát, és az érintett kollégák, szervezeti egységek, partnerek együttműködését kérve kell megoldást találni. Egy ekkora intézményben, szövetségben sok a szereplő, sok a szempont, ezért fontos, hogy átgondoltan, de hatékonyan cselekedjünk.

6. Mit tanácsolnál azoknak, akik újonnan csatlakoznak a CHARM-EU-hoz?

Igen összetett maga a CHARM-EU szövetség is, a projektjei is és a mesterképzés rendszere is. Javaslom, hogy minél több irányból próbáljon a leendő új munkatárs tájékozódni: a honlapunkról, a kollégáktól, és nyugodtan kérdezzen, ha valami nem érthető vagy többet szeretne róla megtudni.

7. Mi lenne az az egy szó, amivel leírnád a CHARM-EU-t?

Kooperatív. Az egész szövetség léte, célkitűzései és összes tevékenysége a kooperáción alapszik.

KÖVESSEN MINKET

ne maradjon le a CHARM-EU híreiről és lehetőségeiről!



[charm.eu](https://www.instagram.com/charm.eu)



[charmeuropeanuniversity](https://www.facebook.com/charmeuropeanuniversity)



[charm_eu](https://twitter.com/charm_eu)



[charmeu](https://www.linkedin.com/company/charm-eu)



[subscribe here](#)



[charm-eu.eu](https://www.charm-eu.eu)



Co-funded by
the European Union